

JESIMAIK JM6000XiE

EENOUR DK7250iE

専用 200V 分配コンセント説明書



製作	動作確認	梱包

JESIMAIK JM6000Xi・EENOUR DK7250iE 専用 200V 分配ケーブルをご購入いただき誠に有難う御座います。

当製品は DJI C8000 充電器を 200V/2 系統充電が行える様に作製した専用品となります。

C8000 充電器で 2 系統充電を行う為には、C8000 充電器の設定が必要となります。

設定をしていない状況で 2 系統充電を行った際、発電機の定格電流を超えてしまい発電機のプロテクト機能が働いて充電ができませんので、下記手順にて設定してご利用ください。

DJI C8000 充電器の設定方法

【準備するもの】

- ・ JESIMAIK インバーター発電機 JM6000XiE・EENOUR インバーター発電機 DK7250iE
- ・ DJI C8000 充電器
- ・ 200V 分配コンセント
- ・ 200V 対応 AC ケーブル 2 本
- ・ パソコン
- ・ USB ケーブル (USB-A→USB-C)

①DJI ホームページより PC ソフトウェアのダウンロード及びインストール

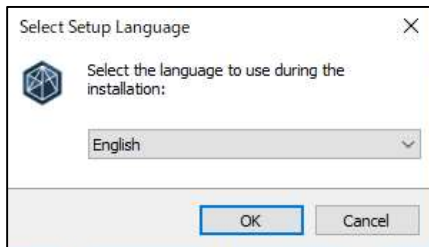
ご利用の OS に合わせた DJI Assistant 2(Delivery Drones Series、MG)をダウンロード

ダウンロード URL : <https://www.dji.com/jp/downloads/softwares/dji-assistant-2-for-delivery-series>

ダウンロード URL : <https://www.dji.com/jp/downloads/softwares/assistant-dji-2-for-mg>



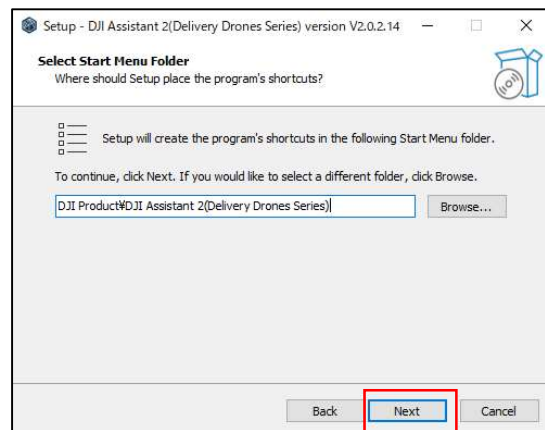
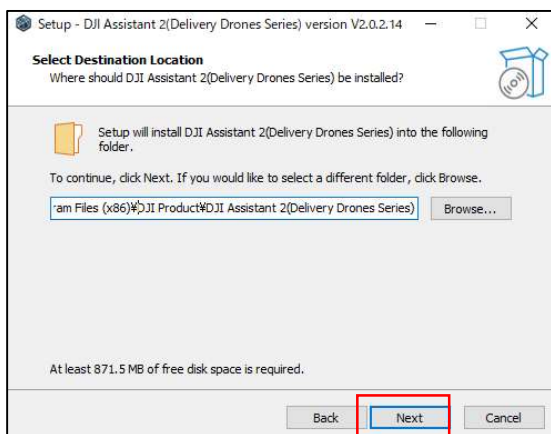
言語を選択（英語 or 中国語のみ）



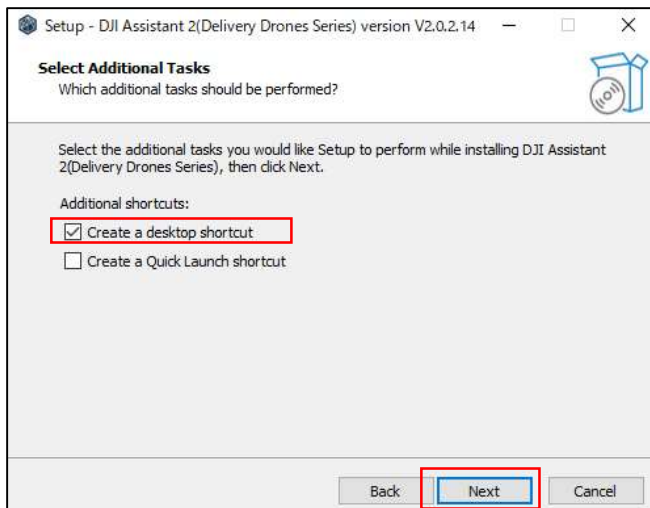
ライセンス契約に同意を選択後次へを選択



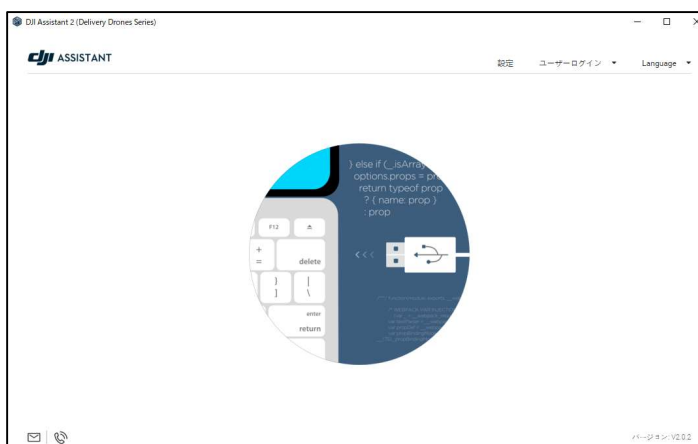
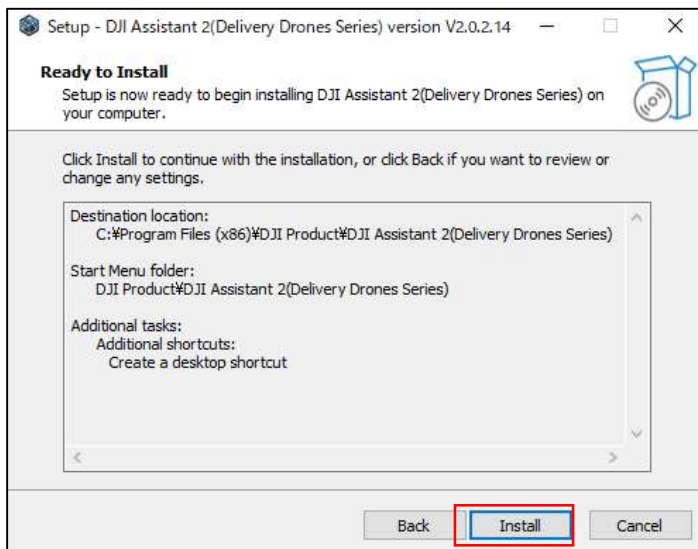
インストールフォルダ、マニュアルフォルダーを確認し次へ



ショートカットをデスクトップに作成するを選択し次へ



最終確認画面で内容を確認しインストール、完了すると DJI Assistant 2 が起動

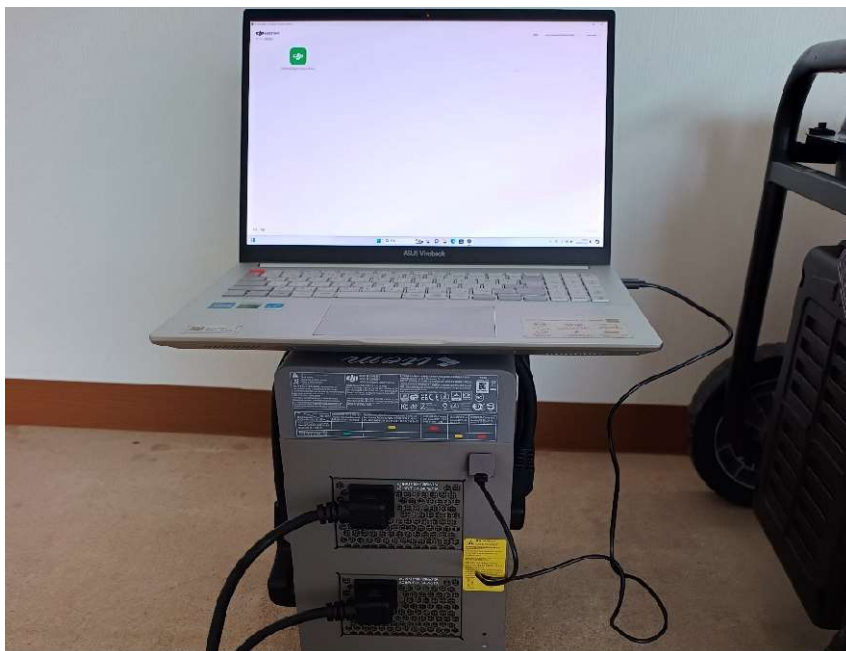


②DJI Assistant2 にて C8000 充電器を設定

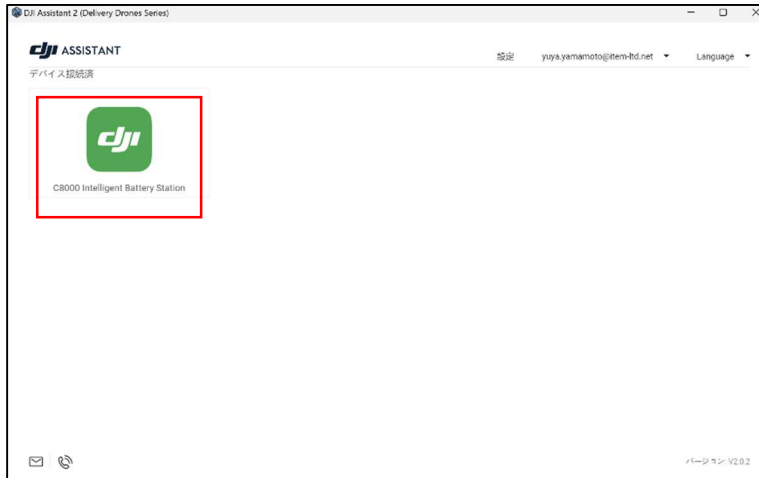
JM6000XiE・DK7250iE 発電機を始動させ 200V 分配コンセントを接続、C8000 充電器に 2 本の 200V AC ケーブルにて接続し充電器の電源を入れる
(新品の場合は取扱い説明書を参照しオイルなどを確認)
(AC1 本では 2 系統の設定不可、必ず 2 本接続する)



C8000 充電器裏の USB-C ポートと DJI Assistant 2 インストール済み PC を接続



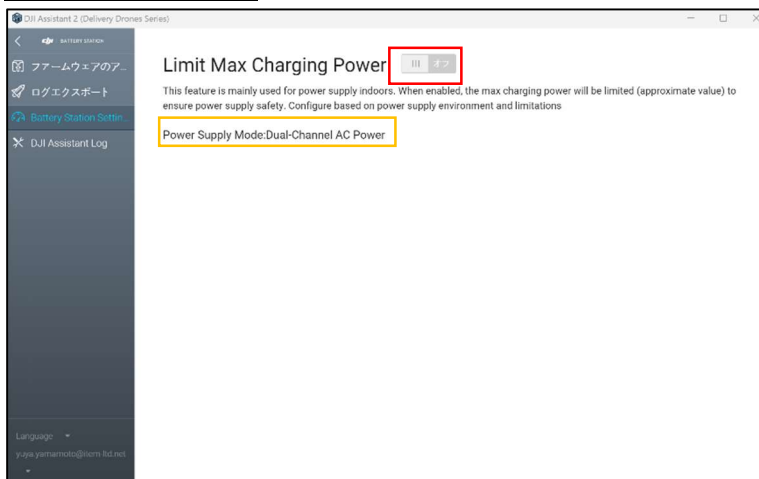
C8000 充電器を選択



ファームウェアが最新であることを確認し、Battery Station Setting を選択



Power supply が Dual-channel AC Power になっている事を確認し、Limit Max Charging Power をオンに変更

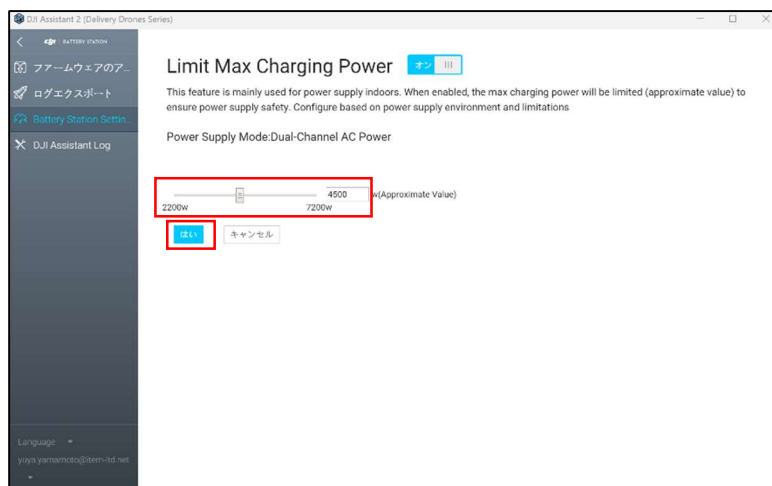


スライダーを調整し JM6000XiE (4500W)、DK7250iE (5200W) に変更後、はいを選択

※JM6000XiE 発電機の定格出力が 5000W の為、500W 余裕をとっております。

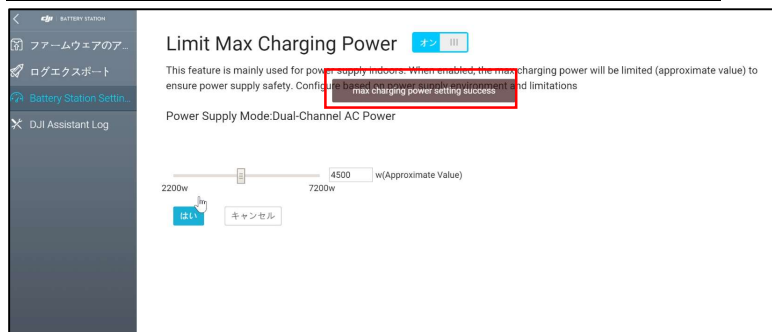
※DK7250iE 発電機の定格出力が 5700W の為、500W 余裕をとっております。

※夏場、高温環境下で発電機性能低下がある場合は、更に 500W 下げる等調整して下さい。



画面上に Max Charging Power Setting Success が表示されれば完了

設定後はパソコンを取外し、通常通りご利用ください。



【製作元】

株式会社アイテム 佐賀県多久市北多久町大字小侍 4771

電話：0952-71-9855 FAX：0952-71-9856 メール：item@item-ltd.net

製作者：第二種電気工事士 山本祐也